



71 000 EUR*

*71 000 € honoraires inclus
65 000 € hors honoraires

Honoraires : 9.23 % TTC à la charge de l'acquéreur

Appartement à Vendre - BLOIS

Référence : AM22224

Informations générales

Type de bien	Appartement
Type de transaction	A vendre

Localisation

Code postal	41000
Ville	BLOIS
Etage	2
Nombre étages	3
Rez de chaussée	Non

Aspects financiers

Prix	71 000 EUR
Loyer mensuel HC	405 EUR
Provision sur charges	25 EUR
Taxe Foncière	454 EUR

Copropriété

Bien en copropriété	Oui
Nb Lots Copropriété	33 lots dont 14 habitations dont ...
Dont lots d'habitation	14 habitations dont 2 ...
Charges annuelles (ALUR)	698.28 EUR

Procédures diligentées

Pas de procédure en cours

Détail procédure

Citya
58 euros par mois

Surfaces

Surface	30.29 m2
---------	----------

Extérieur

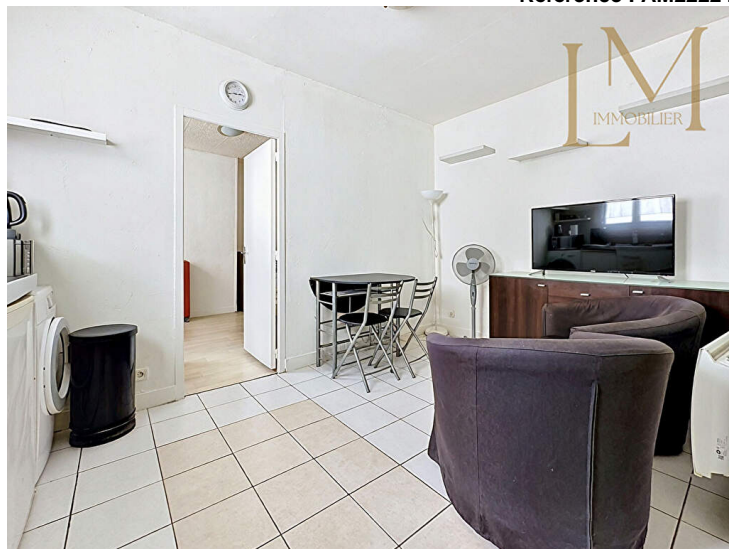
Jardin	Non
--------	-----

Intérieur

Nombre pièces	2
Chambres	1
Salle(s) de bains	1
WC	1
Cuisine	Kitchenette
Séjour Double	Non
Type Chauffage	Individuel
Méca. Chauffage	Radiateur
Mode Chauffage	Electrique
Calme	Oui

Autres

Ascenseur	Non
Cave(s)	1
Grenier	Non



LM Immobilier vous propose au coeur du centre historique, rue du Commerce, cet appartement T2 de 30,29 m² carrez. Situé au 2ème étage en second rang, il offre l'avantage rare de combiner une adresse prestigieuse et un calme absolu.

Points clés :

Agencement : Pièce principale avec kitchenette, chambre séparée, salle de bains et WC séparés.

Annexes : Une cave individuelle incluse.

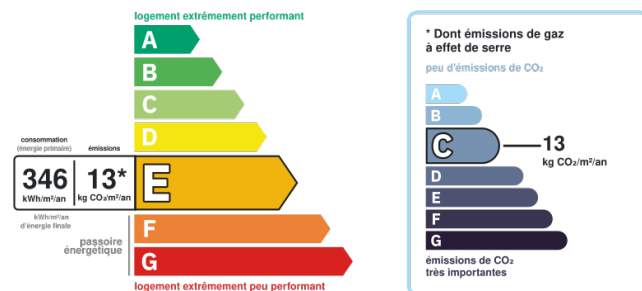
Situation locative : Vendu loué meublé (bail du 09/03/2024).

Revenus : Loyer de 405 € + 35 € de provisions pour charges.

Côté Finances & Copropriété :

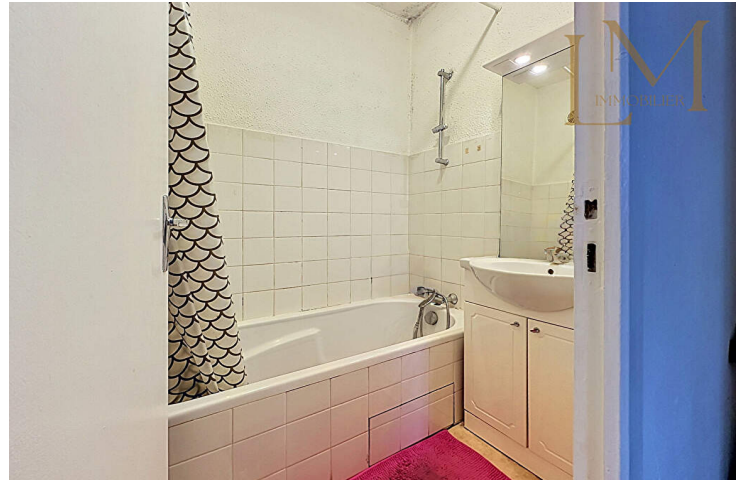
Prix : 71 000 € FAI (soit 65 000 € net vendeur). Honoraires à

Niv	Pièce	m ²	Sol	Commentaire
2	Séjour - Salon - Cuisine	14,52	Carrelage	
2	Chambre	12,18	Lino	
2	Salle de bains	2,32	Lino	
2	W.C.	1,27	Carrelage	ballon 150 litres



Montant estimé des dépenses annuelles d'énergie pour un usage standard entre 810€ et 1100€ au 01/01/2021 (abonnement compris)

Photos



D
o
c
u
m
e
n
t
n
o
n
c
o
n
t
r
a
c
t
u
e
l